



\* Je VE 20 1x enthalten / Per carton of 20 1pc included:



**Inbusschlüssel 1,5**  
Allen key 1,5  
Art.No. 0211.015

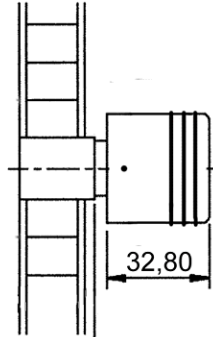
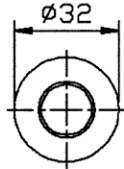
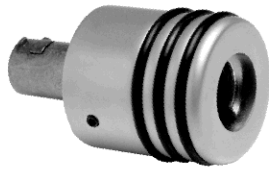


**Mit eingesetztem Zylinder als abschließbare Olive**  
With inserted cylinder core to be used as locking handle



**Mit eingesetzter Abdeckkappe als Drehgriff**  
With inserted cover cap to be used as knob

Maßangaben unverbindlich / Dimensions not binding



**Auslösenadel / Release pin**  
Zum Trennen der Dreh-Olive vom Schlossgehäuse / To release the turn-knob from the lock housing. **Art.No. 1499.001**



Bitte bei Bedarf extra bestellen / Please order separately:  
**Abdeckkappe / Cover cap - Art.No. 1499.002**

**Abschließbare Dreh-Olive mit Ringen für Zylinderkerne Modul 1000 / Lockable turn-handle with rings for cylinder cores Modul 1000**

**Einstellbar über Inbusschlüssel 1,5\* für Plattenstärke: 16-22mm, werkseitig vorinstalliert für 19mm / Adjustable with allen key 1,5\* for board thickness of: 16-22mm, factory-made up on delivery to 19mm**

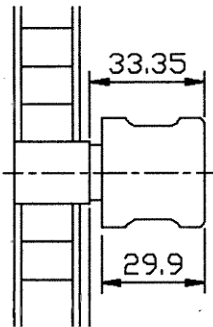
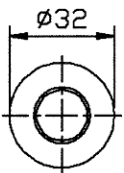
**Im Lieferumfang enthalten / Accessories included: 1 x Auslösenadel / Release pin**

**Material: Zamak / Zinc alloy**

**Oberfläche / Finish: Edelstahl Optik / Stainless steel finish**

**20 / 100**

	<b>Art. No.</b>
<b>Rechts / Right</b>	1400.500
<b>Links / Left</b>	1400.400



**Abdeckkappe / Cover cap: Die Abdeckkappe wird auf die Dreholive aufgesteckt und deckt so das Zylindergehäuse ab / The cover cap has to be inserted to cover the cylinder housing.**



**Distanzplatte / Distance shim: Für Holzstärke von 20-22mm ist die Distanzplatte zu verwenden. For board thickness of 20-22mm please use the distance shim additionally.**



**Auslösenadel / Release pin**  
Zum Trennen der Dreh-Olive vom Schlossgehäuse / To release the turn-knob from the lock housing.

**Abschließbare Dreh-Olive für Zylinderkerne Modul 1000 / Lockable turn-handle for cylinder cores Modul 1000**

**Verwendbar für Plattenstärke bis / For board thickness up to: 22mm**

**Im Lieferumfang enthalten / Accessories included:**

**1 x Abdeckkappe / Cover cap**  
**1 x Distanzplatte / Distance shim**  
**1 x Auslösenadel / Release pin**

**Material: Zamak / Zinc alloy**

**Oberfläche / Finish: Edelstahl Optik / Stainless steel finish**

**20 / 100**

	<b>Art. No.</b>
<b>Rechts / Right</b>	1401.300
<b>Links / Left</b>	1401.200