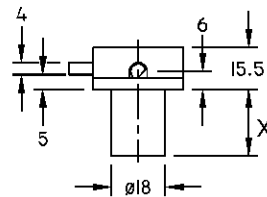
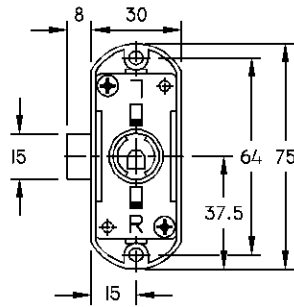


Ø 3,5mm



**Drehstangenschloss zum Anschrauben**  
Espagnolette lock screw-on type

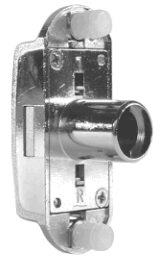
**Für geteilte Drehstangen Ø 6mm**  
For divided profile rod Ø 6mm

**Dornmaß / Backset: 15mm**

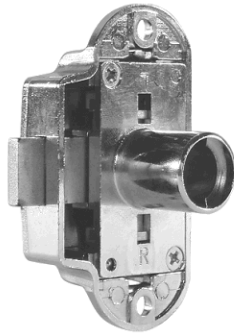
**Material: Zamak, vernickelt / Zinc alloy, nickel plated**

20 / 100

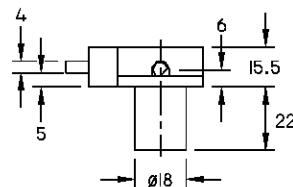
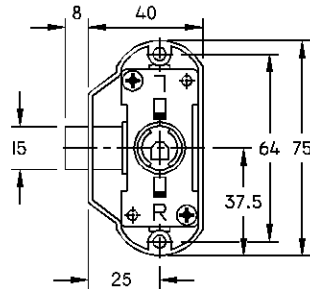
Schließung / Closure	X =	Art. No.
Links-rechts einstellbar Left-right applicable	22mm	1301.000
Links / Left	32mm	1311.200
Rechts / Right	32mm	1311.300



**Alle Drehstangenschlösser auf Anfrage zum Einpressen mit Nylon-Dübel Ø 8 x 10mm erhältlich.**  
Upon request espagnolette locks available for press-fit with Nylon-dowel Ø 8 x 10mm.



Ø 3,5mm



**Drehstangenschloss zum Anschrauben**  
Espagnolette lock screw-on type

**Für geteilte Drehstangen Ø 6mm**  
For divided profile rod Ø 6mm

**Dornmaß / Backset: 25mm**

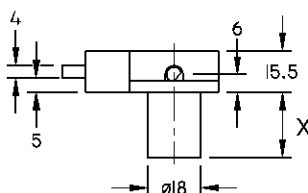
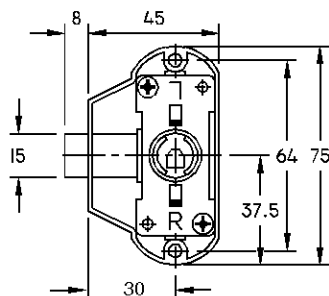
**Material: Zamak, vernickelt / Zinc alloy, nickel plated**

20 / 100

Schließung / Closure	Art. No.
Links-rechts einstellbar Left-right applicable	1371.000



Ø 3,5mm



**Drehstangenschloss zum Anschrauben**  
Espagnolette lock screw-on type

**Für geteilte Drehstangen Ø 6mm**  
For divided profile rod Ø 6mm

**Dornmaß / Backset: 30mm**

**Material: Zamak, vernickelt / Zinc alloy, nickel plated**

20 / 100

Schließung / Closure	X =	Art. No.
Links-rechts einstellbar Left-right applicable	22mm	1321.000
Links / Left	32mm	1331.200
Rechts / Right	32mm	1331.300

**Zubehör bitte extra bestellen, siehe Seite 1.026f**  
Please order accessories separately refer to page 1.026f



**Rosetten bitte extra bestellen, siehe Seite 1.011**  
Rosettes please order separately, refer to page 1.011

Maßangaben unverbindlich / Dimensions not binding