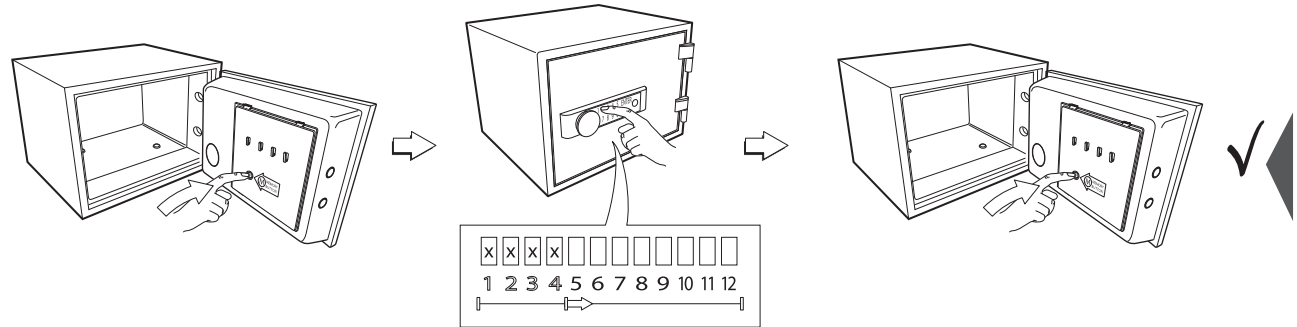
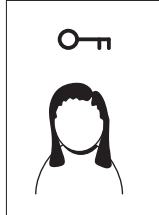
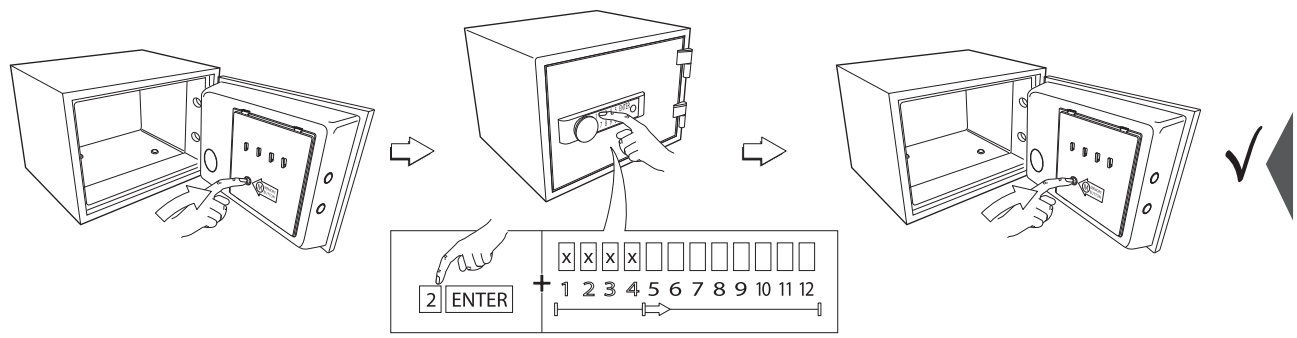
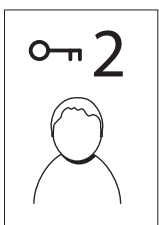


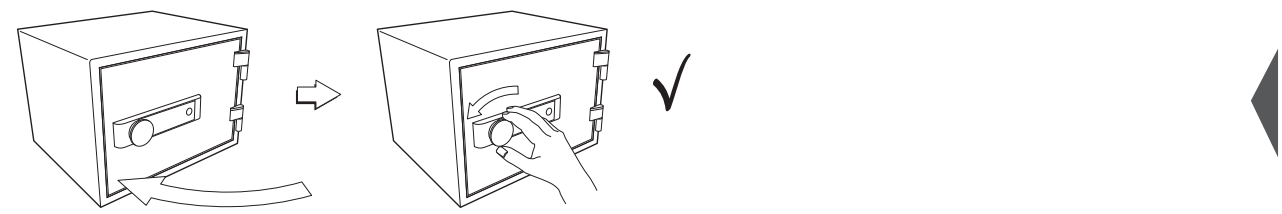
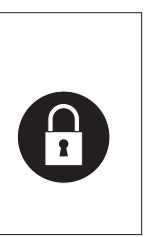
התקנת סוללות:
 פתחו את דלת הכספת
 הסירו את מכסה המנגנון שבדלת הכספת
 התקינו את הסוללות על פי הסימון
 סגרו את מכסה הסוללות
 סגרו את מכסה המנגנון שבדלת הכספת



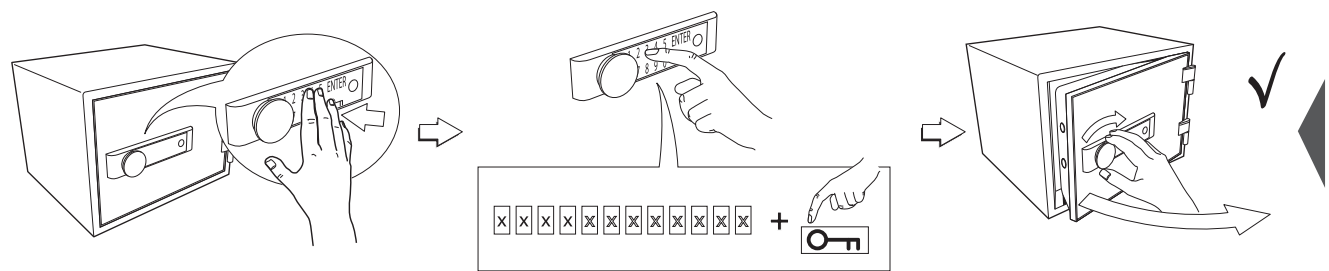
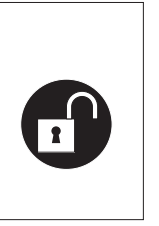
הגדרת קוד משתמש:
 לחצו על כפתור קביעת הקוד בחלק הפנימי של דלת הכספת
 הקישו על מסך הנגיעה את הקוד הרצוי
 לחצו שוב על כפתור קביעת הקוד
 הקוד נקבע ויוצג על גבי מסך הנגיעה



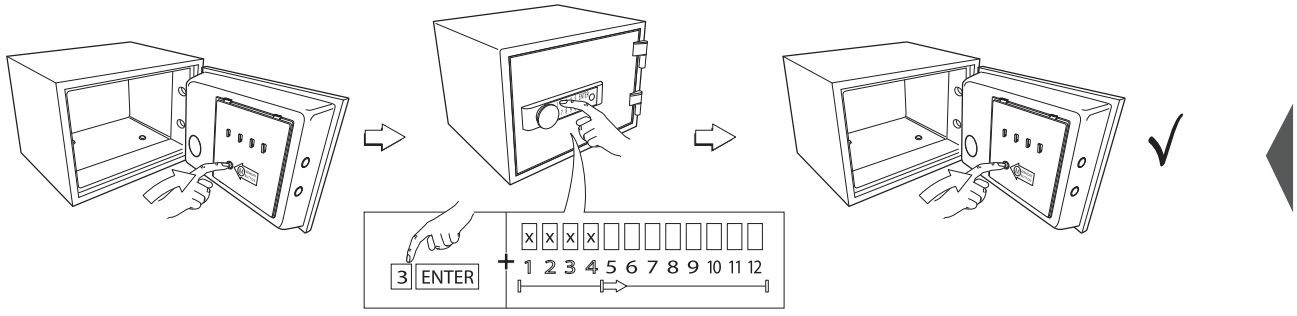
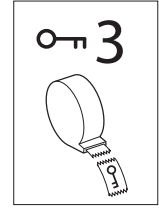
הגדרת קוד משתמש נוסף:
 לחצו על כפתור קביעת הקוד בחלק הפנימי של דלת הכספת
 לחצו על המספר 2 במסך הנגיעה
 לחצו על מקש ENTER במסך הנגיעה
 הקישו על מסך הנגיעה את הקוד הרצוי
 לחצו שוב על כפתור קביעת הקוד
 הקוד נקבע ויוצג על גבי מסך הנגיעה



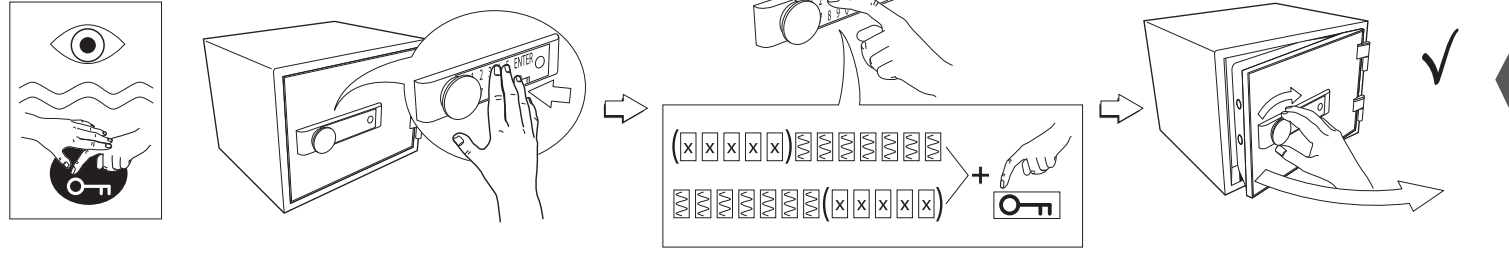
סגירת הכספת:
 סגרו את דלת הכספת
 סובבו את ידית הנעילה



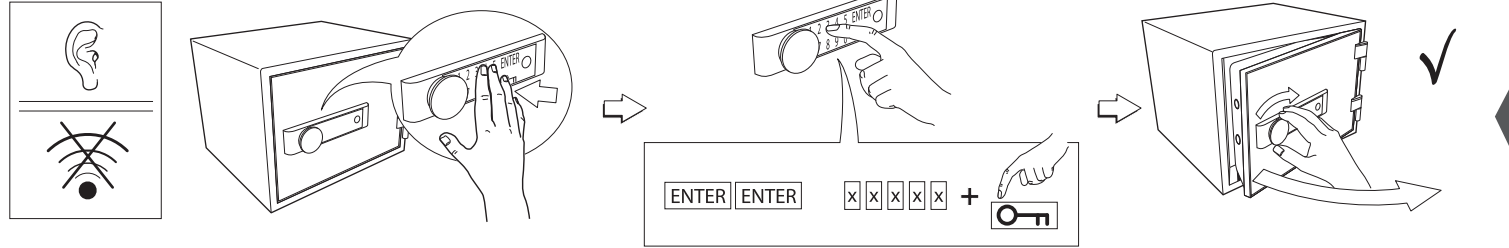
פתיחת הכספת:
 הניחו את היד על מסך הנגיעה עד להדלקתו
 הקישו את הקוד האישי ולבסוף מפתח
 סובבו את ידית הנעילה לפתיחת הדלת



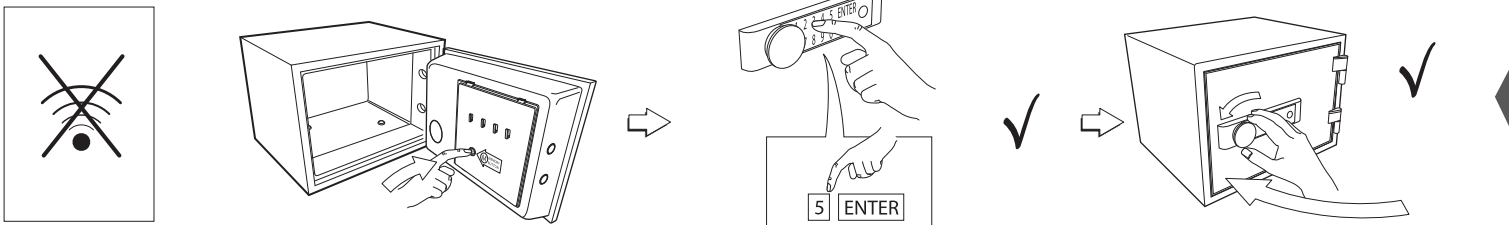
הגדרת קוד משתמש נוסף:
 לחצו על כפתור קביעת הקוד בחלק הפנימי של דלת הכספת
 לחצו על המספר 3 במסך הנגיעה
 לחצו על מקש ENTER במסך הנגיעה
 הקישו על מסך הנגיעה את הקוד הרצוי
 לחצו שוב על כפתור קביעת הקוד
 הקוד נקבע ויוצג על גבי מסך הנגיעה
 תוקף הקוד יפוג לאחר השימוש בו



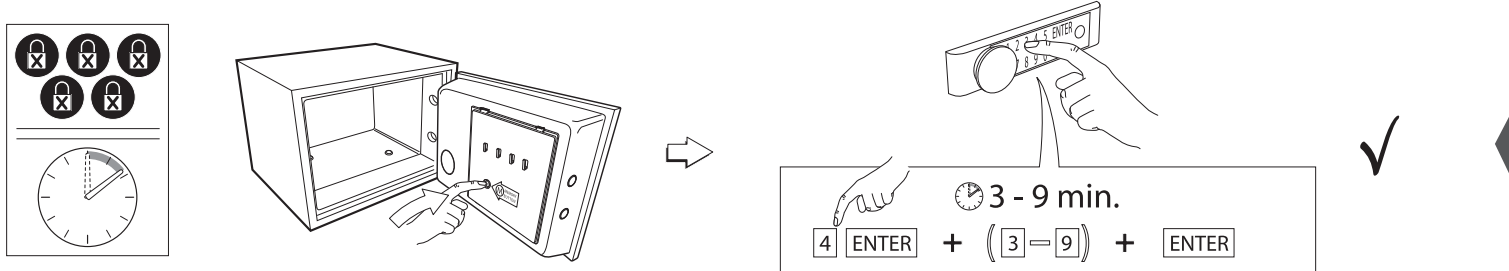
פתיחת הכספת באמצעות קוד מעורבל:
 הניחו את היד על מסך הנגיעה עד להדלקתו
 הקישו רצף מספרים (לפני או אחרי הקוד האישי)
 הקישו את הקוד האישי ולבסוף מפתח
 סובבו את ידית הנעילה לפתיחת הדלת



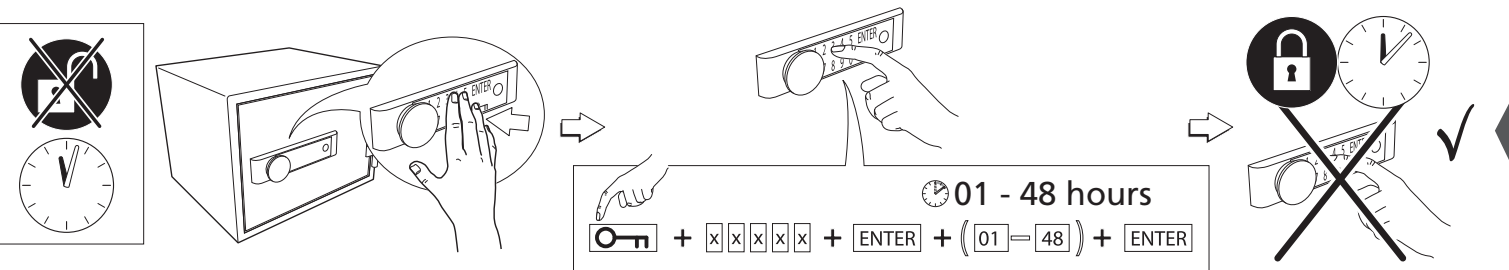
פתיחה שקטה של הכספת:
 הניחו את היד על מסך הנגיעה עד להדלקתו
 הקישו פעמיים על לחצן ENTER להשתקת הכספת
 הקישו את הקוד האישי ולבסוף מפתח
 סובבו את ידית הנעילה לפתיחת הדלת



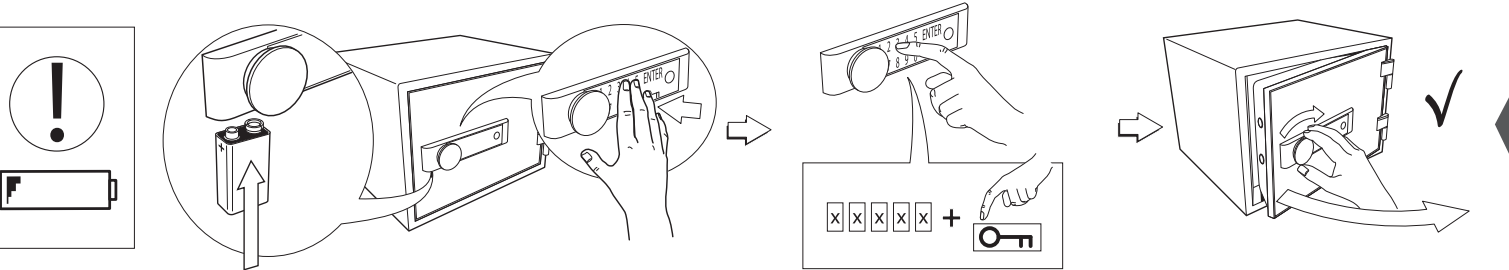
כיבוי והדלקת צלילי הכספת:
 לחצו על כפתור קביעת הקוד בחלק הפנימי של דלת הכספת
 לחצו על המספר 5 במסך הנגיעה להפעלת/השתקת צלילי הכספת
 לחצו על מקש ENTER במסך הנגיעה



הגדרת זמן השהיית הכספת בין 3-9 דקות (במידה ומקיימים קוד שגוי 5 פעמים):
 לחצו על כפתור קביעת הקוד בחלק הפנימי של דלת הכספת
 לחצו על המספר 4 במסך הנגיעה להפעלת/השתקת צלילי הכספת
 לחצו על מקש ENTER במסך הנגיעה
 לחצו על מספר בין 3-9 (לפי מספר הדקות הרצויות להשהיה)
 לחצו על מקש ENTER במסך הנגיעה



נעילת הכספת לפרק זמן של 1-48 שעות (בפרק זמן זה לא ניתן יהיה להפעיל את הכספת):
 הניחו את היד על מסך הנגיעה עד להדלקתו
 לחצו על מקש מפתח
 הקישו את הקוד האישי
 לחצו על מקש ENTER
 הקישו את המספר הרצוי לנעילת הכספת - 01-48 שעות



פתיחת הכספת עם סוללת חירום:
 יש לחבר סוללה מלבנית - 9 V לפיני החיבור בתחתית פאנל הכספת
 הניחו את היד על מסך הנגיעה עד להדלקתו
 הקישו את הקוד האישי ולבסוף לחצו על מקש מפתח
 סובבו את ידית הנעילה לפתיחה
 לאורך כל הפעולה, יש לוודא שסוללת החירום מחוברת!