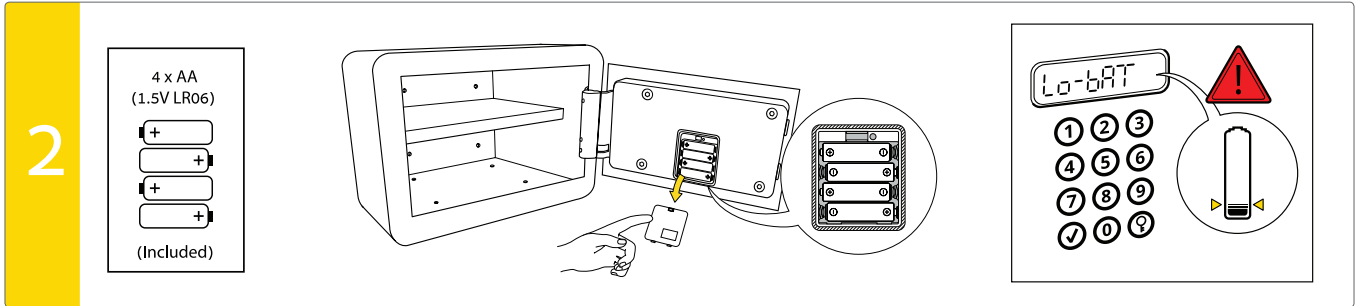
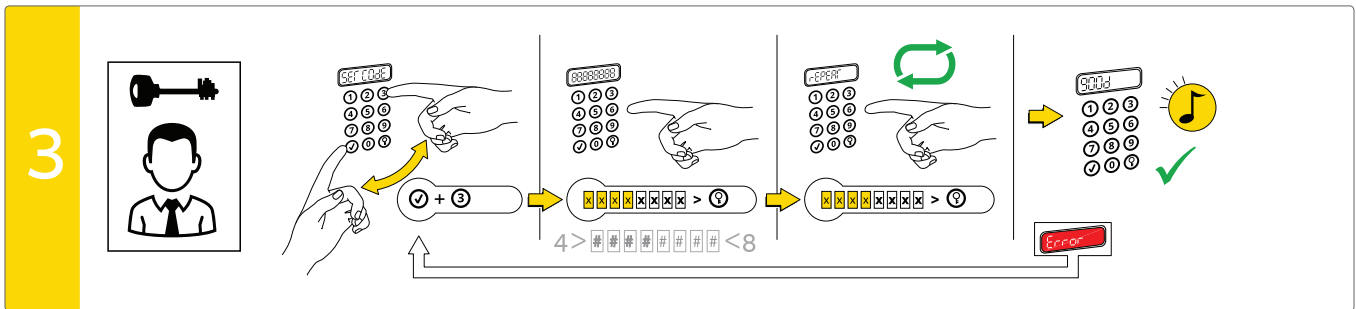


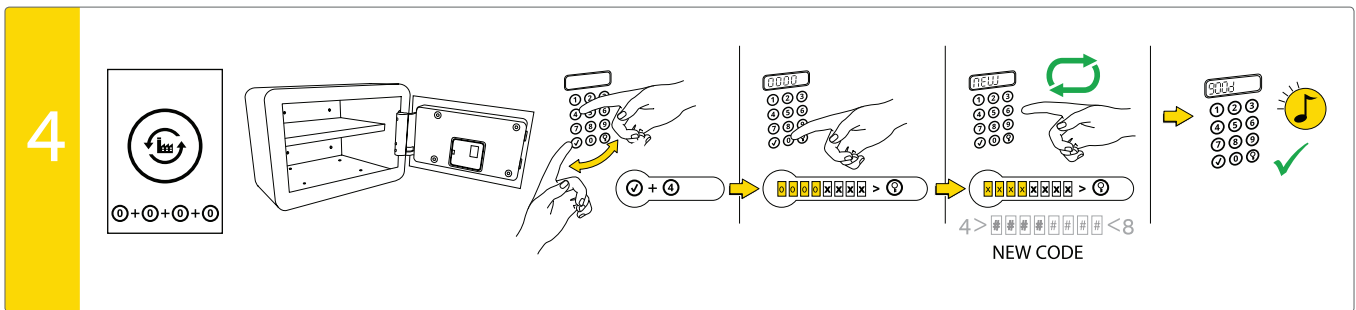
פתיחת הכספת בעזרת מפתח: 1. יש להזיז את מכסה המנעול שעל גבי דלת הכספת. 2. יש להכניס את המפתח למנעול בכיוון המתאים. 3. יש לשוב את המפתח לפתיחת דלת הכספת.



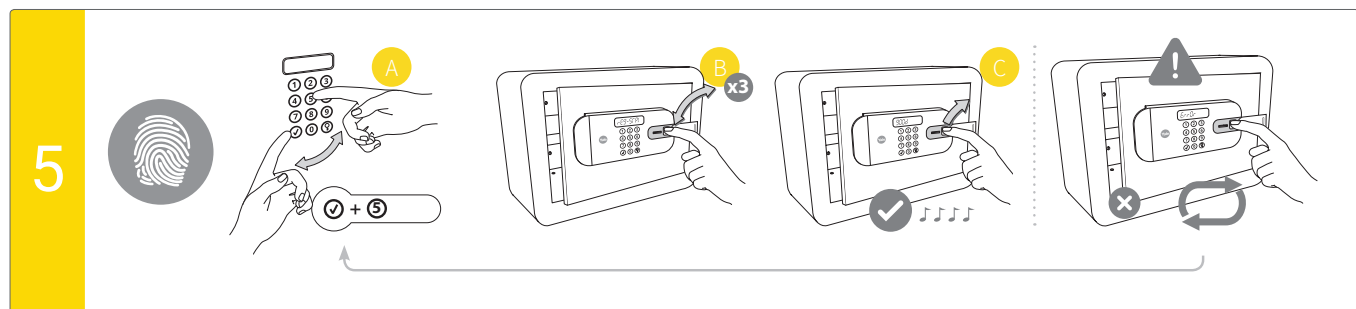
התקנת סוללות (כשהסוללות חלשות, יופיע חייווי Lo-bAT על גבי המסך): 1. הסירו את מכסה הסוללות בדלת הכספת. 2. התקינו את הסוללות בכיוון הרצוי. 3. סגרו את מכסה הסוללות.



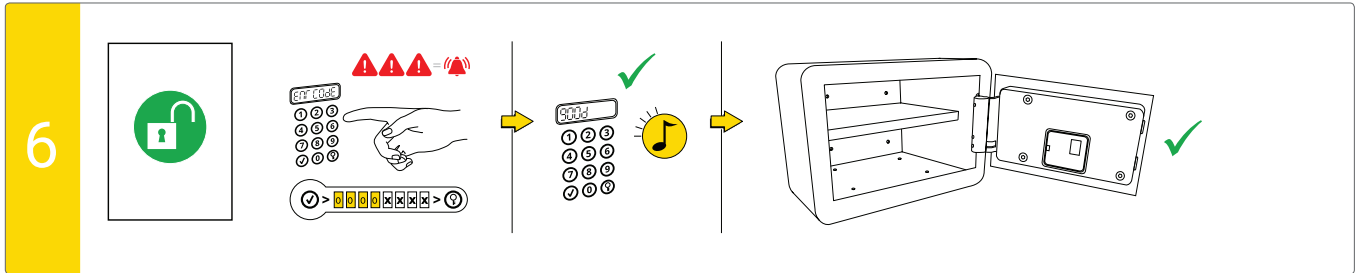
קביעת קוד משתמש (4-8 ספרות): 1. פתחו את דלת הכספת (דלת הכספת חייבת להיות פתוחה לקביעת קוד משתמש). 2. החזיקו את מקש ✓ ולחצו בו זמנית על לחצן מס' 3, על המסך יופיע חייווי SET CODE. 3. הקישו את קוד המשתמש הרצוי ולבסוף לחצו על מקש מפתח, על המסך יופיע חייווי rPEAT. 4. הקישו שוב את קוד המשתמש הרצוי ולבסוף לחצו על מקש מפתח, על המסך יופיע חייווי GOOD.



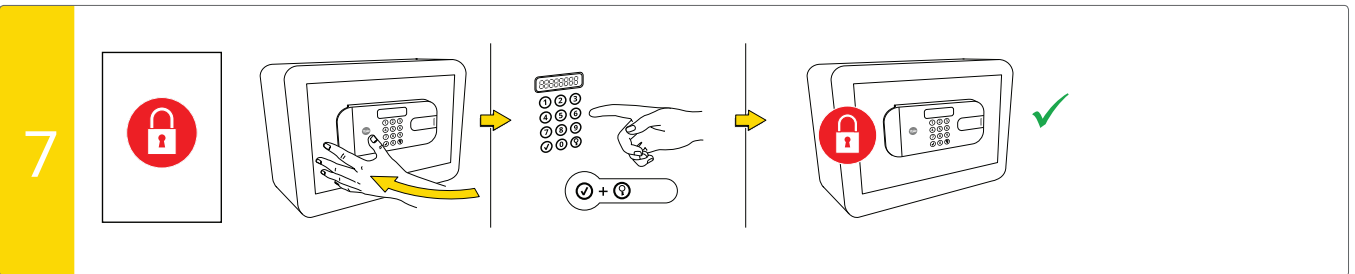
הגדרת קוד מאסטר: 1. פתחו את דלת הכספת (דלת הכספת חייבת להיות פתוחה לקביעת קוד משתמש). 2. החזיקו את מקש ✓ ולחצו על לחצן מס' 4. 3. הקישו את קוד המאסטר הנוכחי ולבסוף לחצו על מקש מפתח (הקוד הראשוני הנו 0000) על המסך יופיע חייווי OLD. 4. הקישו את קוד המאסטר הרצוי ולבסוף לחצו על מקש מפתח, (על המסך יופיע חייווי AGAIN). 5. הקישו שוב את קוד המאסטר הרצוי ולבסוף לחצו על מקש מפתח, על המסך יופיע חייווי GOOD.



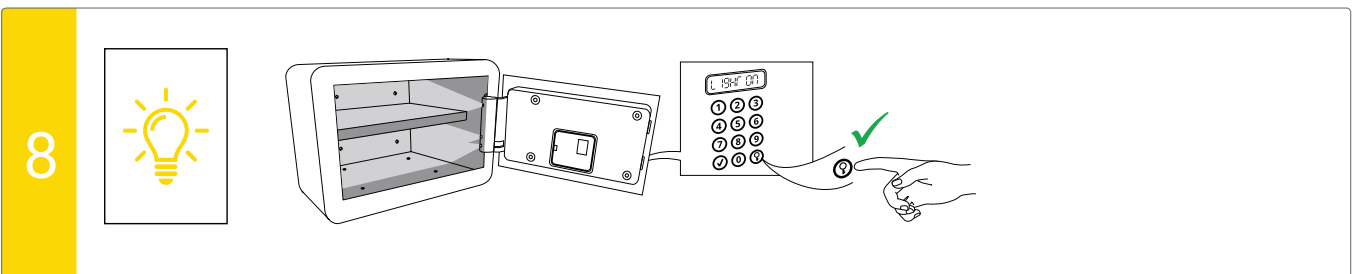
קביעת טביעת אצבע: 1. פתחו את דלת הכספת ✓ דלת הכספת חייבת להיות פתוחה לקביעת טביעת אצבע. 2. החזיקו את מקש V ולחצו בו זמנית על לחצן מס' 5, על המסך יופיע חייווי rEG. 3. הניחו את האצבע 3 פעמים על חייווי טביעת האצבע, יופיע חייווי Good.



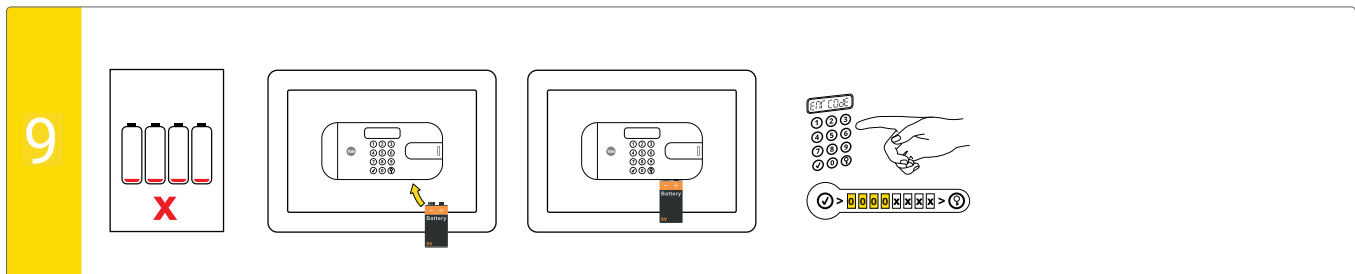
פתיחת הכספת: 1. לחצו על מקש ✓ על המסך יופיע החיווי ENT CODE 2. הקישו את קוד המשתמש ולבסוף לחצו על מקש מפתח



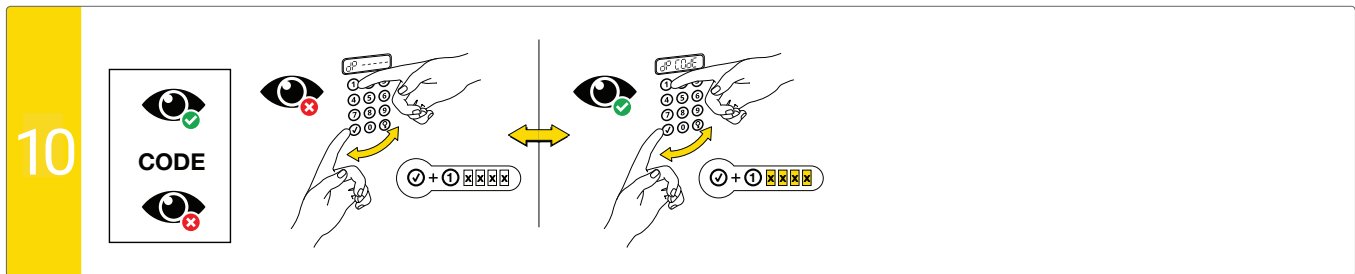
נעילת הכספת באופן דיגיטלי: 1. טרקו את דלת הכספת 2. לחצו על מקש ✓ 3. לחצו על מקש מפתח שימו לב! ניתן לנעול את הכספת באופן דיגיטלי רק כאשר היא נפתחה על ידי הקשת קוד, במידה והכספת נפתחה על ידי מפתח מכני, יש לנעול אותה בעזרת המפתח בלבד.



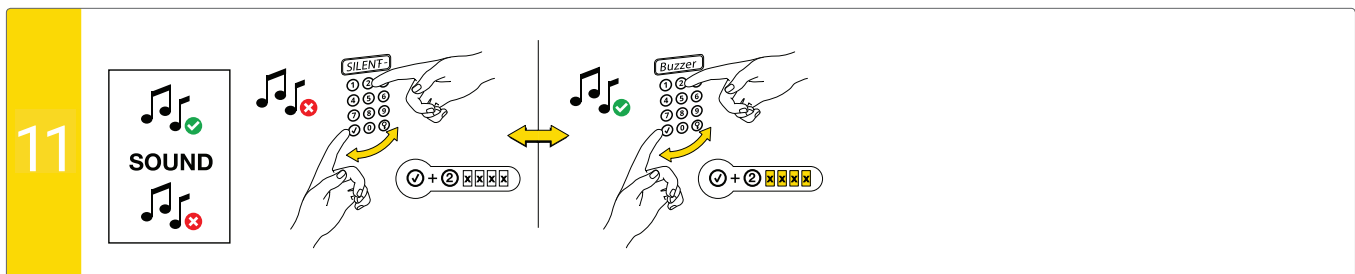
תאורת הכספת: בפתיחה דיגיטלית, תאורת הכספת תידלק באופן אוטומטי. במידה ופותרים את הכספת בעזרת המפתח, להדלקת תאורת הכספת. יש ללחוץ על לחצן מפתח, כשדלת הכספת פתוחה.



סוללת גיבוי: בעת הצורך ניתן לחבר לכספת סוללת גיבוי מלבנית במתח 9V.



פתיחת הכספת באמצעות קוד נסתר (הקוד לא יופיע על המסך בפתיחת הכספת): 1. החזיקו את מקש ✓ ולחצו בו זמנית על לחצן מס' 1, על המסך יופיע החיווי dP CODE 2. לביטול, בצעו שוב את אותה פעולה, על המסך יופיע החיווי dP----



הפעלה/כיבוי צלילי הכספת: 1. החזיקו את מקש ✓ ולחצו בו זמנית על לחצן מס' 2, על המסך יופיע החיווי Buzzer 2. לביטול, בצעו שוב את אותה פעולה, על המסך יופיע החיווי SILENT