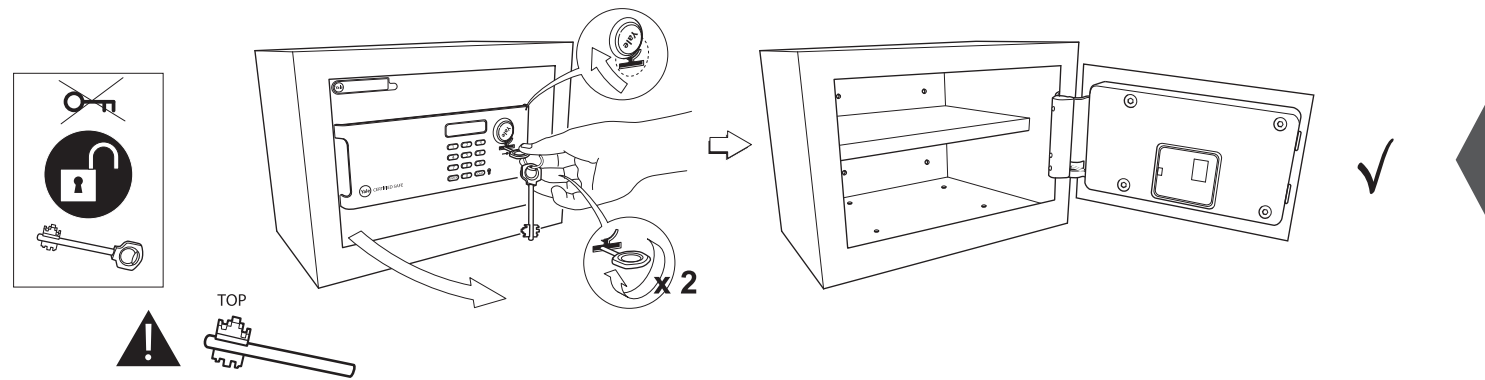




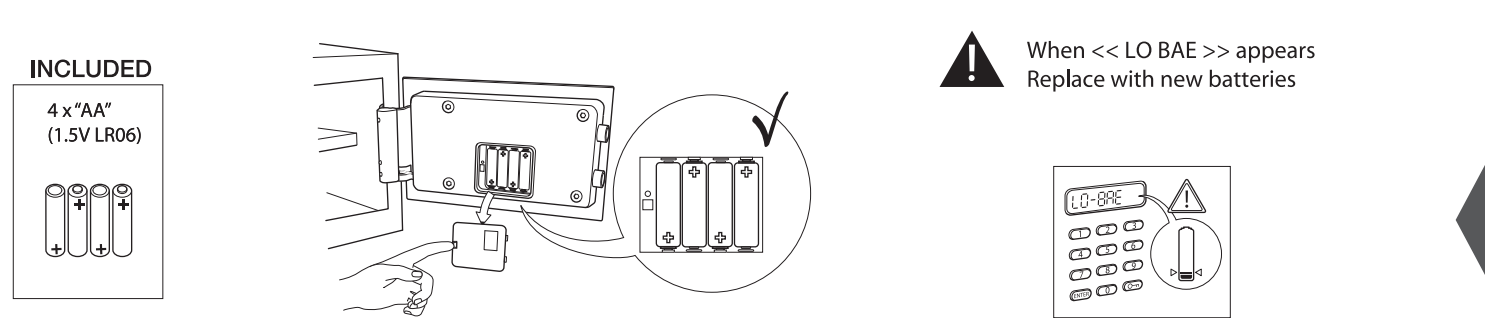
1



פתיחת הכספת בעזרת מפתח:

1. יש להזיז את מכסה המנעול שעל גבי דלת הכספת
2. יש להכניס את המפתח למנעול בכיוון המתאים
3. יש לסובב את המפתח לפתיחת נעילת הכספת

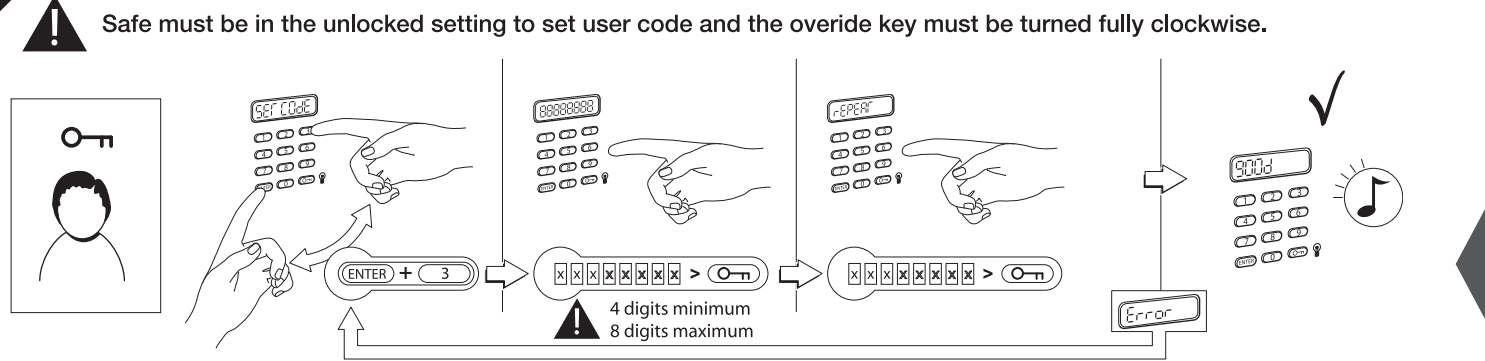
2



החלפת סוללות (כשהסוללות חלשות, יופיע חייווי LO BAE על גבי המסך):

1. הסירו את מכסה הסוללות בדלת הכספת
2. התקינו את הסוללות בכיוון הרצוי
3. סגרו את מכסה הסוללות

3

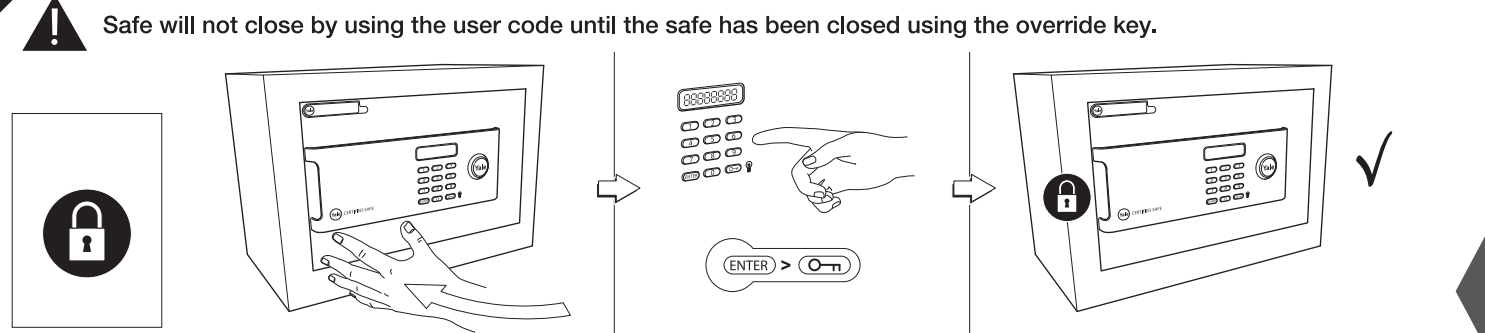


קביעת קוד משתמש:

1. פתחו את דלת הכספת (דלת הכספת חייבת להיות פתוחה לקביעת קוד משתמש)
2. החזיקו את מקש אנטר ולחצו בו זמנית על לחצן מס' 3, על המסך יופיע חייווי ENT CODE
3. הקישו את קוד המשתמש הרצוי ולבסוף לחצו על מקש מפתח, על המסך יופיע חייווי REPEAT
4. הקישו שוב את קוד המשתמש הרצוי ולבסוף לחצו על מקש מפתח, על המסך יופיע חייווי GOOD

To set user code depress the ENTER key, whilst depressing the ENTER key then depress the number 3.
When the user code has been set lock the safe using the override key.

4



נעילת הכספת באופן דיגיטלי:

1. טרקו את דלת הכספת
2. לחצו על מקש אנטר
3. לחצו על מקש מפתח

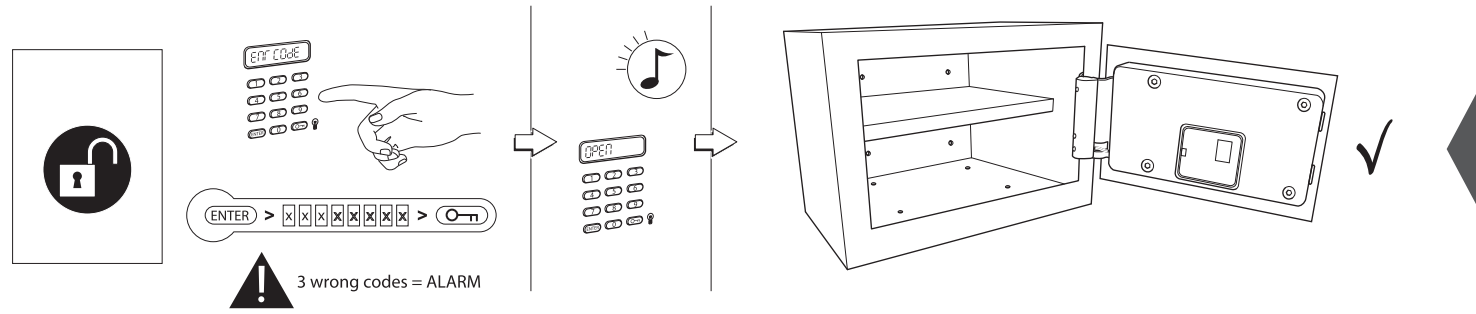
NOTE: If the safe is unlocked using the user code then the safe must be locked user code before the safe will operate using the override key.

NOTE: If the safe is unlocked using the override key then the safe must be locked using the override key before the safe will operate using the user code.

שימו לב! ניתן לנעול את הכספת באופן דיגיטלי רק כאשר היא נפתחה על ידי הקשת קוד, במידה והכספת נפתחה על ידי מפתח מכני, יש לנעול אותה בעזרת המפתח בלבד.



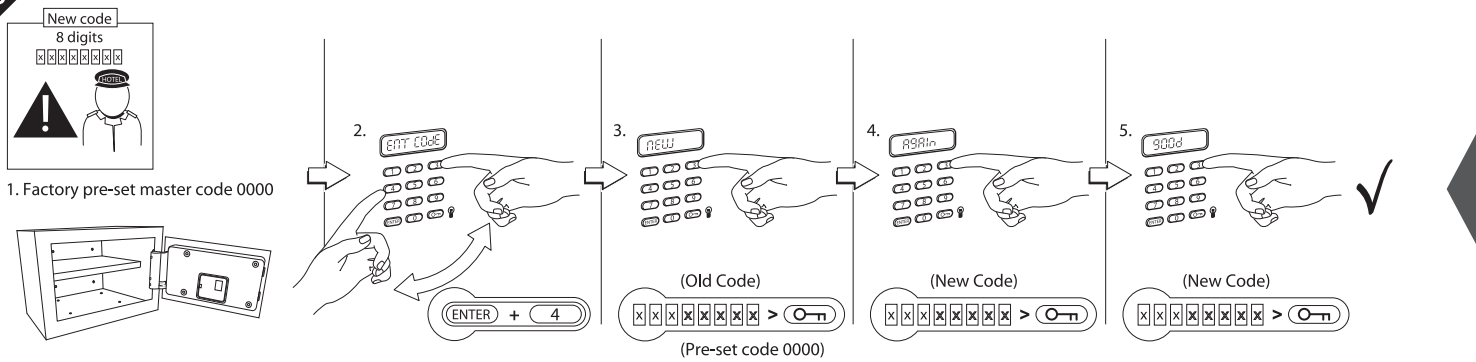
5



פתיחת הכספת:

1. לחצו על מקש ENTER על המסך יופיע החיווי ENT CODE
2. הקישו את קוד המשתמש ולבסוף לחצו על מקש מפתח

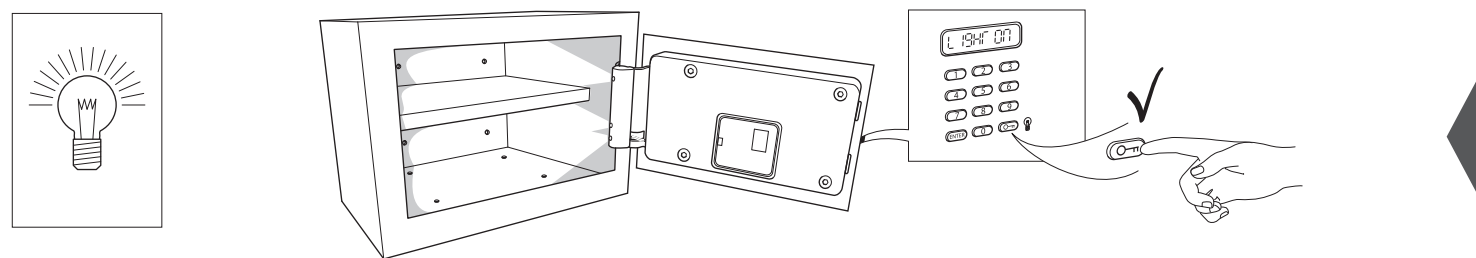
6



הגדרת קוד מאסטר:

1. פתחו את דלת הכספת (דלת הכספת חייבת להיות פתוחה לקביעת קוד משתמש)
2. החזיקו את מקש ENTER ולחצו על לחצן מס' 4. (על המסך יופיע החיווי OLD CODE)
3. הקישו את קוד המאסטר הנוכחי ולבסוף לחצו על מקש מפתח (הקוד הראשוני הנו 8888) על המסך יופיע חיווי NEW CODE
4. הקישו את קוד המאסטר הרצוי ולבסוף לחצו על מקש מפתח, על המסך יופיע חיווי NEW CODE
5. הקישו שוב את קוד המאסטר הרצוי ולבסוף לחצו על מקש מפתח, על המסך יופיע חיווי GOOD

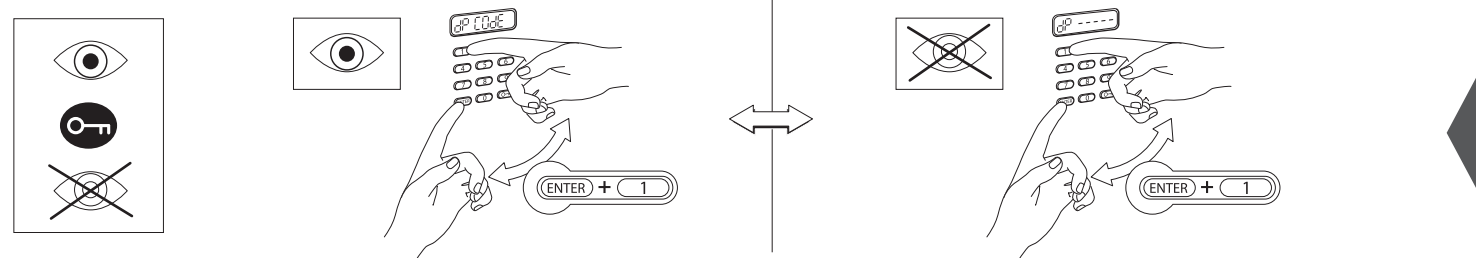
7



כיבוי והדלקת תאורת הכספת הפנימית:

1. פתחו את דלת הכספת
2. לחצו על מקש מפתח להדלקה או כיבוי התאורה הפנימית

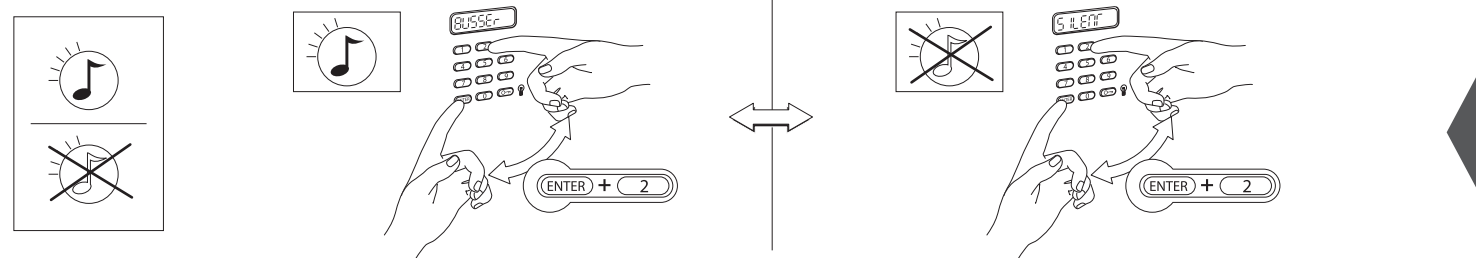
8



פתיחת הכספת באמצעות קוד נסתר (הקוד לא יופיע על המסך בפתיחת הכספת):

1. החזיקו את מקש ENTER ולחצו בו זמנית על לחצן מס' 1, על המסך יופיע החיווי DP CODE
2. לביטול, בצעו שוב את אותה פעולה, על המסך יופיע החיווי DP CODE

9



הפעלה/כיבוי צלילי הכספת:

1. החזיקו את מקש ENTER ולחצו בו זמנית על לחצן מס' 2, על המסך יופיע החיווי BUSSE
2. לביטול, בצעו שוב את אותה פעולה, על המסך יופיע החיווי SILENT