

**NOKY Elektronik-Drehstangenschloss, mit Tastatur, Akustik- und Leuchtdiodenindikation, für Türstärke 12-16mm**

NOKY electronic espagnolette lock, right, with keypad, acoustics and led indication, for door thickness 12-16mm

**Lieferumfang: Elektronikschloss, Rosette Ø 76mm, Rosette Ø 32mm, Inbusschlüssel SW 2,5, 4 Befestigungsschrauben**

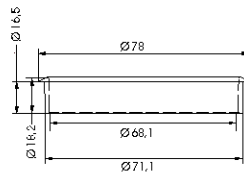
**3,5 x 12mm, Benutzeraufkleber rot-grün, Bedienungsanleitung, ohne Batterien**  
Contents: Electronic lock, rosette Ø 76mm, rosette Ø 32mm, allen key 2.5, 4 screws 35 x 12mm, user label red-green, user manual, batteries not included

**Ausführung / Finish: Schwarz / Black**

**Dornmaß / Backset: 15mm**



<b>Schließweg / Closure direction</b>	<b>Art. No.</b>
Rechts / Right	0990.500
Links / Left	0990.400



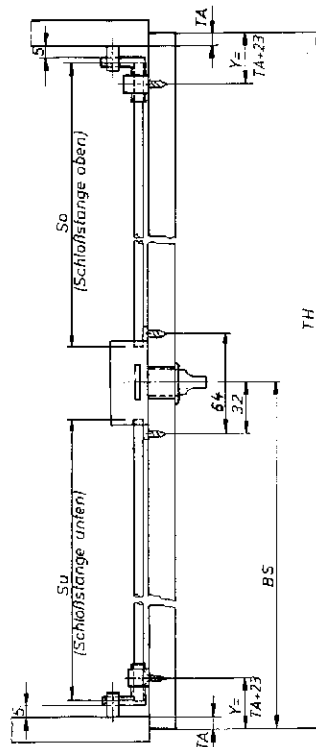
**Extra Rosette für Türstärke 17-22mm**  
Extra rosette for door thickness 17-22mm

**Material: Kunststoff / Plastic**



	<b>Art. No.</b>
	0990.820

**Berechnung der Drehstangenlänge und Bohrmaß für Schließhaken**  
Calculation of rod length and indication of drilling measurements



**So = TH - BS - TA - 27mm**  
**Su = BS - TA - 27mm**

**TH - Türhöhe**  
Door height

**BS - Bohrmaß Schlüsselbuchse**  
Hole size, key barrel

**So - Drehstange oben**  
Lock rod, top

**Su - Drehstange unten**  
Lock rod, bottom

**Y - Bohrmaß f. Schließhaken**  
Hole size for catch hooks

**TA - Türauflage**  
Door rest

**Drehstangen**  
siehe Seite 2.004  
Profile rods see  
page 2.004

**Weiteres Zubehör**  
wie Fanghaken,  
Bolzen und  
Schließblech,  
siehe Seite 2.004  
Further  
accessories such  
as catchhooks,  
bolts and striking  
plate, see  
page 2.004

Maßangaben unverbindlich / Dimensions not binding