

## ARIETE 108 AT90° W

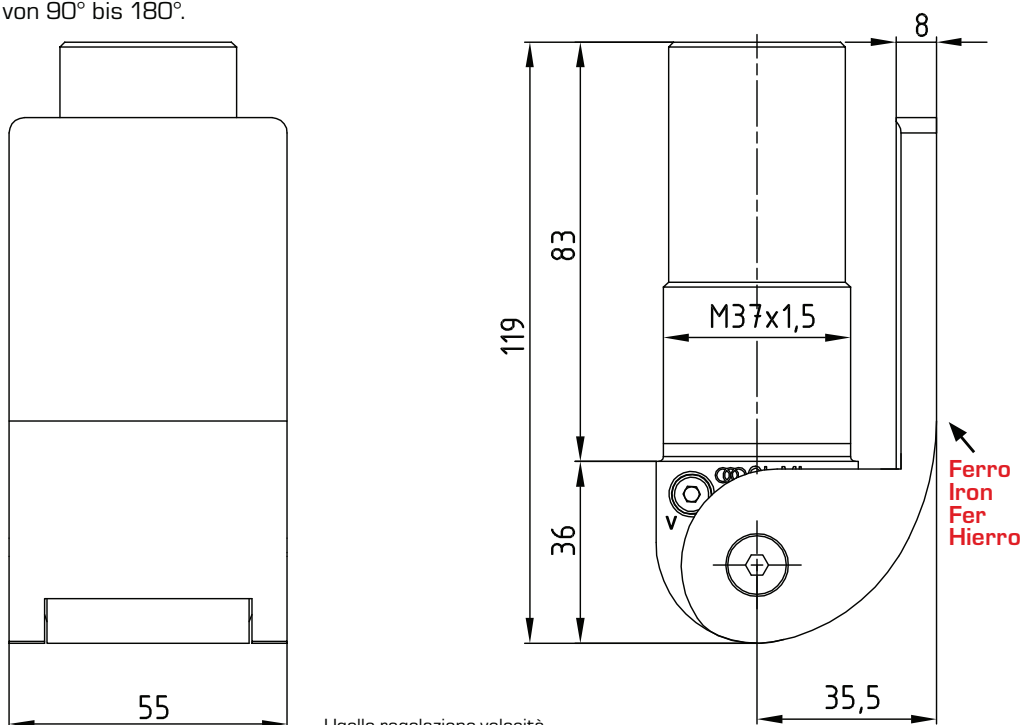
• Cardine per le applicazioni a saldare, con automatismo oleodinamico e scatto finale per la chiusura delle serrature elettriche. La regolazione della velocità di chiusura e la regolazione della forza dello scatto finale viene fatta tramite la rotazione di 2 ugelli indipendenti. Apertura da 0° a 180°. Automatismo da 90° a 0°. Stop da 90° a 180°.

• Hinge with hydraulic mechanism and final snap action to close an electric lock. The closing speed and final snap action force are regulated by rotating two independent nozzles. Opening from 0° to 180°. Actuation from 90° to 0°. Stop from 90° to 180°.

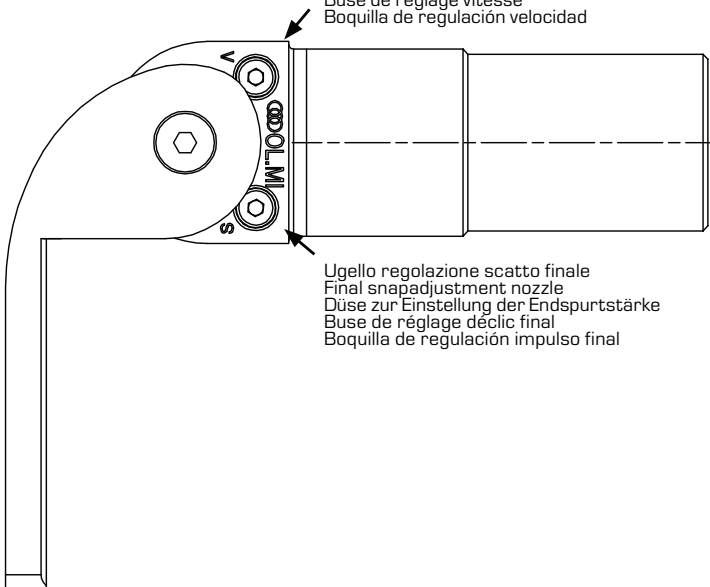
• Türangel mit Hydraulik-Automatismus und Endspurt zum Schließen elektrischer Türverschlüsse. Die Einstellung der Schließgeschwindigkeit und die Einstellung der Endspurtstärke erfolgt durch Drehung von 2 unabhängigen Düsen. Öffnung von 0° bis 180°. Automatismus von 90° bis 0°. Stopp von 90° bis 180°.

• Gond à automatisme oléodynamique et déclic final pour la fermeture des serrures électriques. Le réglage de la vitesse de fermeture et le réglage de la force du déclic final sont actionnés par la rotation de deux buses indépendantes. Ouverture de 0° à 180°. Automatisme de 90° à 0°. Arrêt de 90° à 180°.

• Bisagra para aplicaciones mediante soldadura con automatismo oleodinámico e impulso final para el cierre de las cerraduras eléctricas. La regulación de la velocidad de cierre y el ajuste de la fuerza del impulso final se consiguen a través de la rotación de 2 boquillas independientes. Apertura de 0° a 180°. Automatismo de 90° a 0°. Stop de 90° a 180°.



Ugello regolazione velocità  
Speed adjustment nozzle  
Düse zur Geschwindigkeitseinstellung  
Buse de réglage vitesse  
Boquilla de regulación velocidad



Ugello regolazione scatto finale  
Final snapadjustment nozzle  
Düse zur Einstellung der Endspurtstärke  
Buse de réglage déclic final  
Boquilla de regulación impulso final

## ARIETE 108SF AT90° W

Apertura da 0° a 90°  
Senza stop a 90°  
Opening from 0° to 90°  
Without stop at 90°  
Öffnung von 0° bis 90°  
Ohne Stopp bei 90°  
Ouverture de 0° à 90°  
Sans arrêt à 90°  
Apertura de 0° a 90°  
Sin stop a 90°